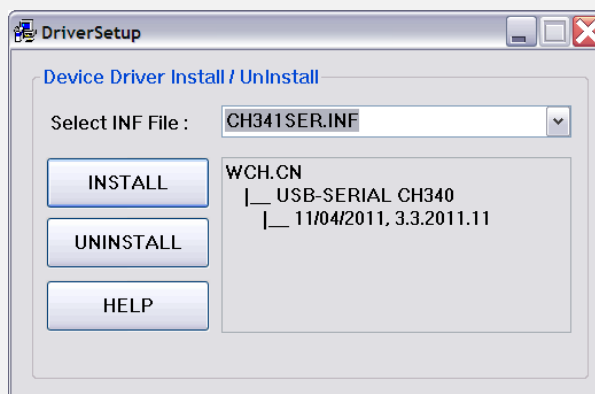


I. Инструкция по установке драйвера USB для автоматического детектора банкнот DoCash Vega

Для подключения автоматического детектора банкнот DoCash Vega к компьютеру требуется установка USB драйвера. Установка драйвера производится однократно, при первом подключении детектора к ПК. При последующих подключениях, детектор DoCash Vega будет определяться компьютером автоматически.

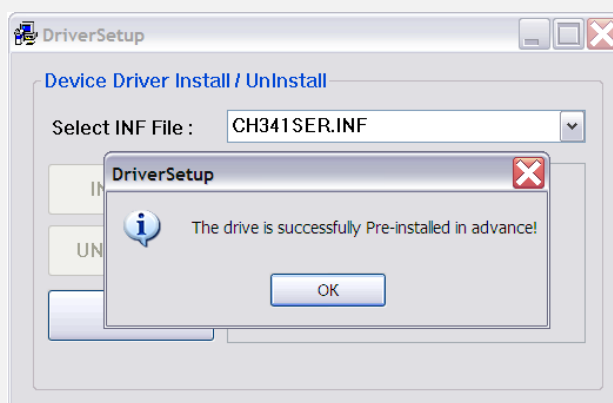
Для установки драйвера необходимо:

1. Скачать драйвер с сайта DoCash.ru (<http://www.docash.ru/ru/node/vega>).
2. Убедиться, что текущему пользователю ПК предоставлены права Администратора. Если права Администратора отсутствуют, обратиться в IT-службу, обслуживающую Ваш ПК.
3. Распаковать архив и запустить файл «DoCash_Golf_Vega_USB-driver.exe».
4. В открывшемся окне нажать кнопку «INSTALL».



5. Дождаться завершения процесса установки. Время установки драйвера может достигать 1-2 минуты, в зависимости от мощности компьютера и установленных антивирусов.

6. По завершении процесса установки нажать кнопку «OK».



7. Драйвер USB для автоматического детектора банкнот DoCash Vega установлен. После установки драйвера перезагрузка ПК не требуется.

II. Инструкция по обновлению программного обеспечения автоматического детектора валют DoCash Vega

Для обновления ПО детектора необходимо:

1. Скачать актуальное ПО с сайта DoCash.ru (<http://www.docash.ru/ru/node/vega>)

При необходимости, убедиться в соответствии программного обеспечения версии устройства (удостоверившись, что серийный номер, указанный на технической наклейке Вашего устройства входит в диапазон рекомендованных для данной прошивки (указанный в комментарии к ПО на сайте DoCash.ru)).

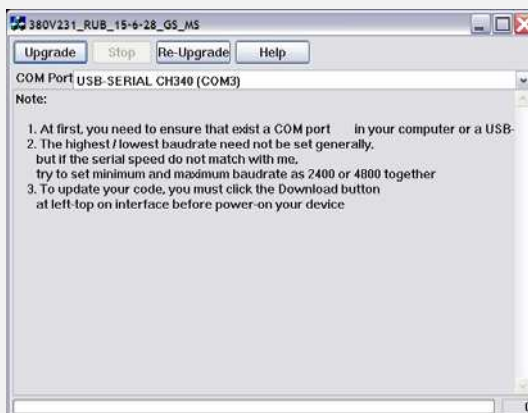
2. Подключить адаптер питания к сети.
3. Выключить детектор.
4. Подключить детектор к ПК при помощи USB кабеля поставляемого в комплекте (опция) согласно картинке ниже.

Подключение
к детектору

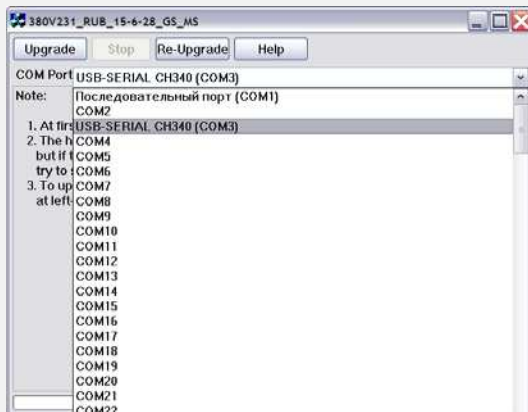
Подключение
к компьютеру



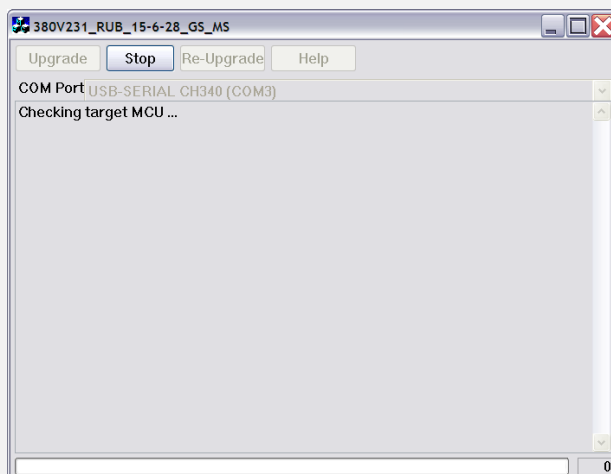
5. Распаковать архив и запустить файл exe-файл прошивки.
6. В открывшемся окне, в поле «COM port», USB порт детектора выбирается автоматически (обозначен «USB-SERIAL CH340 (COM...)»).



7. В случае, если USB порт детектора не выбран автоматически, необходимо выбрать его вручную в раскрывающемся списке (номер порта COM может быть произвольным и отличаться от приведенного ниже примера).

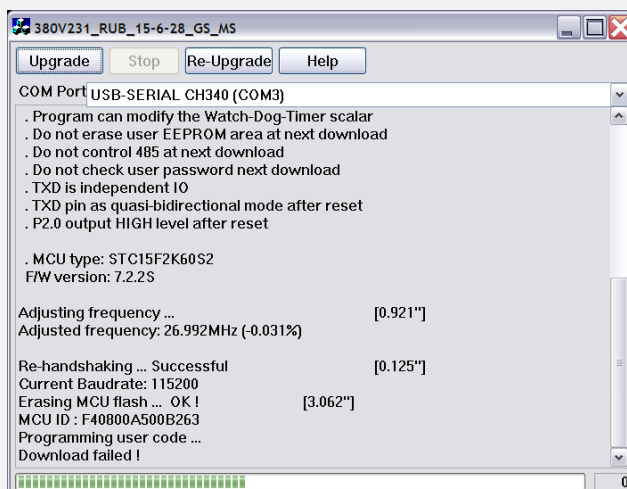


8. Если в раскрывающемся списке отсутствует порт детектора (с обозначением «USB-SERIAL CH340 (COM...)»), необходимо установить драйвер USB автоматического детектора банкнот DoCash Vega. Для этого требуется выйти из программы обновления ПО и запустить файл драйвера (см. Раздел I данной инструкции)
9. Нажать кнопку «UPGRADE» для обновления. Программа покажет сообщение «Checking target MCU...».



10. Спустя 2-3 секунды включить детектор. Начнется процесс обновления.
- Время обновления ПО может занимать от 10 секунд до 1 минуты, в зависимости от мощности компьютера и установленных антивирусов.
11. В процессе обновления нельзя выключать детектор, а также отсоединять USB-кабель до полного завершения процесса обновления.
12. По завершению обновления программа покажет сообщение «Complete» и детектор автоматически включится.
13. Обновление завершено. Выключите детектор. Закройте программу. Отсоедините USB кабель.

В случае возникновения проблем с прошивкой, в процессе обновления программа покажет сообщение «Download failed».



В данном случае нажмите на кнопку «Re-Upgrade» и повторите пункты 9-12. Если ошибка повторится, свяжитесь со специалистами Сервисного центра DoCash®.